



### Subject Specific Vocabulary

|  |   |
|--|---|
| <b>peak</b><br><b>пік</b>                            | Is the highest point of any mountain.<br>Є найвищою точкою будь-якої гори.  |
| <b>valley</b><br><b>долина</b>                       | A valley is a long depression, or ditch, in Earth's surface and usually lies between ranges of hills or mountains.<br>це довга западина або канава на поверхні Землі, яка зазвичай розташована між хребтами пагорбів або гір. |
| <b>cliff</b><br><b>скеля</b>                         | They are tall, steep rocks that were created by erosion and have vertical faces.<br>Це високі круті скелі, утворені ерозією та мають вертикальні грані.   |
| <b>ridge</b><br><b>хребет</b>                        | Are part of the steep, sloping side of a mountain.<br>Є частиною крутого пологого схилу гори.   |
| <b>plateau</b><br><b>плато</b>                       | A plateau is an area of flat ground that is much higher than the surrounding area.<br>Плато — це рівнинна місцевість, яка значно вище навколишньої території.   |
| <b>summit</b><br><b>саміт</b>                        | It is the highest point of a mountain.<br>Це найвища точка гори.  |
| <b>hill</b><br><b>пагорб</b>                         | A hill is a landform that is high but not high enough to be a mountain.<br>це висока, але недостатньо висока форма рельєфу, щоб бути горою.   |
| <b>terrain</b><br><b>рельєф</b><br><b>місцевості</b> | Terrain is used as a general term when referring to the lie of the land.<br>це висока, але недостатньо висока форма рельєфу, щоб бути горою.  |
| <b>range</b><br><b>діапазон</b>                      | A mountain range is a group or chain of mountains that are close together.<br>Гірський хребет — це група або ланцюг гір, розташованих близько одна до одної.  |
| <b>tectonic plates</b><br><b>тектонічні плити</b>    | The Earth's outer layer is made up of large, moving pieces called <b>plates</b> .<br>Зовнішній шар Землі складається з великих рухомих частин, які називаються плитами.   |
| <b>fold mountains</b><br><b>складчасті гори</b>      | Fold <b>mountains</b> are <b>formed</b> when two plates run into each other or collide<br>Складчасті гори утворюються, коли дві плити натикаються одна на одну або стикаються   |

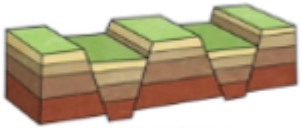
### Knowledge

- ❑ The highest 14 mountains in the world are all found in the Himalayas-Mount Everest is the world highest mountain and K2 the next highest.  
Найвищі 14 гір у світі знаходяться в Гімалаях. Гора Еверест є найвищою горою світу, а K2 наступною за висотою.
- ❑ Mountain ranges in U.K – Cairngorms highest Ben Nevis (Scotland) Snowdonia (Wales) highest snowdon Cumbrian mountains highest Scarfell Pike (England)  
Гірські хребти у Великобританії – Кернгормс, найвищий Бен-Невіс (Шотландія), Сноудонія (Уельс), найвищий Сноудон, Камбрійські гори, найвищий Скафелл-Пайк (Англія)
- ❑ I know Mt Elbrus in Russia is the highest mountain in Europe. Mont Blanc is the highest mountain in the Alps.  
Я знаю, що гора Ельбрус у Росії є найвищою горою в Європі. Монблан — найвища гора в Альпах.
- ❑ I know how mountains are formed- block, volcanic, fold and dome.  
Я знаю, як утворюються гори - блокові, вулканічні, складчасті та куполоподібні.
- ❑ I can use 8 point compass directions.  
Я можу використовувати маршрути за компасом із 8 точками.
- ❑ I know how contour lines represent the steepness (gradient) of an area.  
Я знаю, як контурні лінії позначають крутизну (нахил) місцевості.
- ❑ I know about the Sherpas of Nepal (who help people climb Mount Everest) way of life.  
Я знаю про спосіб життя шерпів Непалу (які допомагають людям піднятися на гору Еверест).

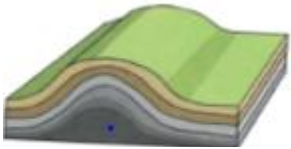
I know how mountains are formed.  
Я знаю, як утворюються гори.



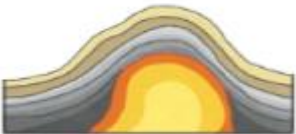
Volcanic mountain  
вулканічні гори



Block mountain  
блокові гори



Fold mountain  
складчасті

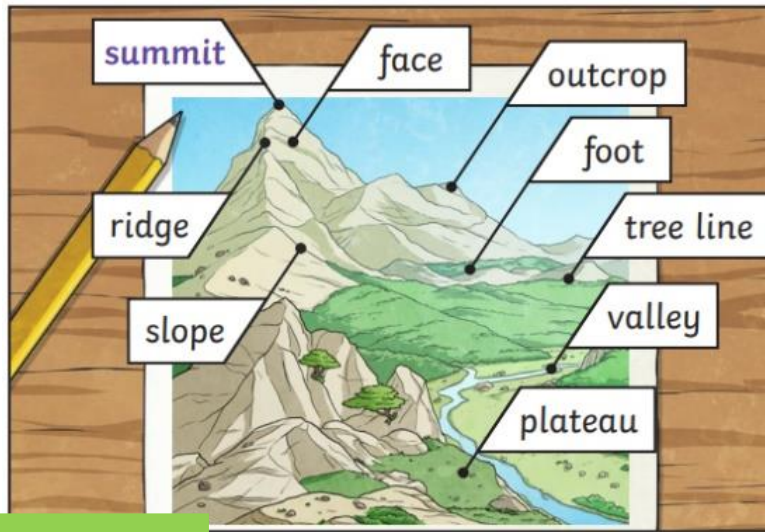


Dome mountain  
кулоподібні

**British Mountains**  
**Британські гори**  
Ben Nevis, Snowden, Pennines  
Scafell Pike

**Highest world mountains**  
**найвищі гори світу**  
Everest, K2

**Europe mountains**  
**європейські гори**  
Albrus  
Mont Blanc



Sherpa people  
люди шерпи



Some Sherpa people help others climb the high mountains in the Himalayas.  
Деякі шерпи допомагають іншим підніматися на високі гори Гімалаїв.



гірські хребти світу



Map contours  
Контури карти



The closer the lines are together, the steeper the slope will be.  
Чим ближче лінії розташовані, тим крутішим буде схил.

| How Are Mountains Made?                                |  |  |   |
|--|--|--|---|
| Fold mountains   | Fault-block mountains  | Volcanic mountains   | Dome mountains  |
| тектонічні плити стикаються і порода штовхається вгору | розкриваються тріщини на земній поверхні. Деякий камінь штовхається вгору, а інший — вниз. | утворюється навколо вулканів, що складаються з шарів попелу та охолодженої | утворюється, коли магма піднімається вгору і ніколи не витікає з кори |
|  |  |  |   |
|  |  |  |   |